



巴瑟尔顿栈桥·海底世界

游览须知

- 参观过程中，请勿在楼梯上奔跑、追逐
- 请勿触摸、拍打观赏窗
- 海底世界禁止携带食物和饮料（瓶装矿泉水除外）

1. 海底世界简介 (UWO)

巴瑟尔顿海底世界是集科普教育、观赏娱乐为一体，以展示海洋生物为主的综合性海洋馆。该建筑是一个 12 米高，直径 9 米的钢筋混凝土圆柱体，在 250 毫米厚的墙壁上有超过 50 吨的钢筋。每扇窗户都是由厚 100 毫米的亚克力材料制成，平均造价至少 2 万澳币。该海底世界总重量为 550 吨，造价 360 万澳元。它是在亨德森（Henderson）造船厂预制，经拖船运至巴瑟尔顿后，用 18 米长的螺丝将它固定在海底。

2003 年 12 月，该海底世界正式对公众开放。

万顷碧波之上的巴瑟尔顿栈桥

修建巴瑟尔顿栈桥主要使用的是澳大利亚本土的珍贵木材——红柳桉木。该木材硬度高、耐侵蚀，是理想的建筑材料。截取 16 米长的优质木材，作为栈桥桥墩。削尖其底部，打入 4 至 5 米的海底石灰石岩层中。在桥墩之上架设横梁，用以支撑 12 米宽的栈桥甲板。建成后的巴瑟尔顿栈桥，不仅发挥了重要的经济作用，更为当地特有的海洋生物、鸟类提供了理想的栖息场所。海鸥、鸬鹚、喜燕、凤头燕鸥常年栖息于此，为优美的海岸增添了一抹亮色。

2. 海潮观赏区

巴瑟尔顿栈桥位于平静的乔格拉菲湾（Geographe Bay），潮汐落差仅 1 米。透过此观赏窗，您可以清晰观察到潮汐的变化。涨潮时，水位可以达到窗口 3/4，退潮时水位仅仅没过窗口底部。由于受阳光、潮汐的剧烈影响，这一水层主要生活着软体和甲壳类动物，如：藤壶。

3. 浅水层观赏区

巴瑟尔顿栈桥如同一座矗立海中的巨大人工礁石。透过此窗口，您可以看到众多栖息在桥墩上的无脊椎海洋生物，以及周边茂盛的海藻。由于向南与向北流动的洋流在此交汇，栈桥为无脊椎生物提供了遮荫，使他们能在喜欢阳光的海洋植物和藻类占主导地位的海里繁殖。于是便在当地海域造就了一片生机盎然的“海底森林”。据统计，共有约 300 余种海洋生物栖息在这里的热带、亚热带珊瑚群中，常见的鱼群有澳大利亚鲱鱼，黄尾鱼和银鲈鱼。

4. 中水层（暮色带）观赏区

在这片水域，主要生活着无脊椎海洋生物，这些木桩需要 10 至 12 年的时间才能被完全覆盖。透过观赏窗，您可以近距离观察海绵、苔藓虫、软体珊瑚虫，以及海星、海蛞蝓（海兔）、海参，亦或穿梭于珊瑚群中的各种鱼儿。

5. 海床观赏区

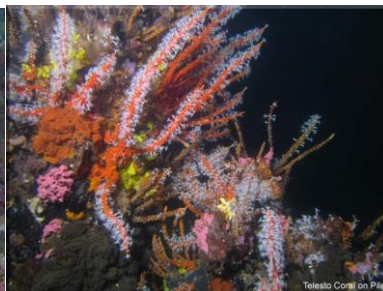
位于底部的 4 个观赏窗，您可以看到栈桥底下的结构。从窗户望出去，可以看到由于冬季风暴破坏后遗留下来的栈桥残骸。现在，这里为许多生活在海底的物种提供了庇护，所以在这里您将有机会看到墨鱼，八爪鱼，电鳗，黄鱼，澳大利亚虎鲨和须鲨。

海洋植物观赏区

这里是您一探海底植物的最佳选择。透过该窗口，您可以看到大量的海草覆盖了 85% 的海湾和沙地。生长在此（乔格拉菲湾）的海洋植物，囊括了全球 2/3 的海洋植物物种，构成了一片生机盎然的“海底草原”，也成为海洋鱼类、虾类、贝类的重要栖息地。在此，您还可以看到一支已在海底沉睡了 130 余年的泊锚。该泊锚是曾经码头使用的 4 个系泊锚之一，它见证了昔日栈桥作为码头使用时的辉煌。



辐鳍鱼



海底植物



豚鱼